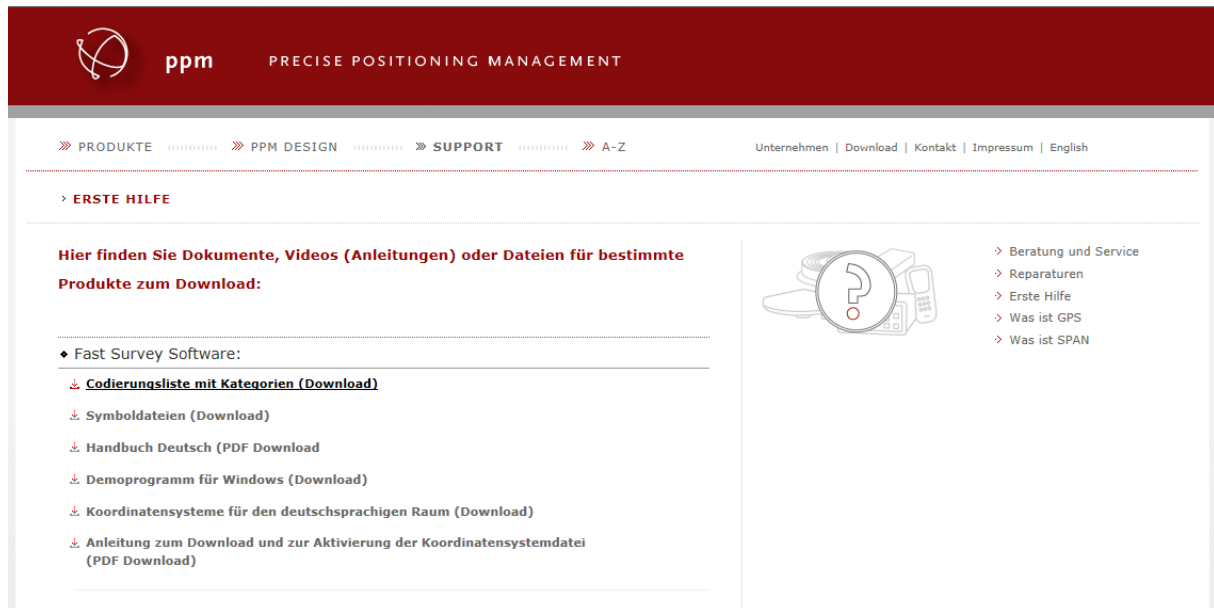


Anleitung zur Verwendung einer Codierungsliste für FAST Survey.

Laden Sie sich die aktuellste Datei von unserer Webseite herunter:

http://www.ppmgmbh.com/Support_de/erste_hilfe.html

Klicken Sie dort mit der rechten Maustaste auf den Eintrag:



The screenshot shows the PPM website's support page. The header includes the PPM logo and the text 'PRECISE POSITIONING MANAGEMENT'. Below the header, there are navigation links: 'PRODUKTE', 'PPM DESIGN', 'SUPPORT', and 'A-Z'. On the right side, there are links for 'Unternehmen', 'Download', 'Kontakt', 'Impressum', and 'English'. The main content area is titled 'ERSTE HILFE' and contains a section for downloading documents, videos, and files for specific products. A list of links is provided, including 'Fast Survey Software:' and 'Codierungsliste mit Kategorien (Download)'. On the right side of the page, there is a search icon and a list of links: 'Beratung und Service', 'Reparaturen', 'Erste Hilfe', 'Was ist GPS', and 'Was ist SPAN'.

Codierungsliste mit Kategorien

Wählen Sie: **Ziel speichern unter**

Und speichern die Datei in einem Verzeichnis Ihrer Wahl. Bitte belassen Sie den Namen bei:

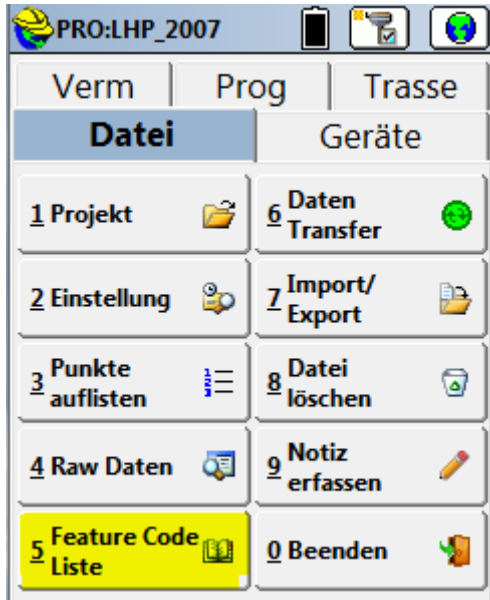
Vermessung-ppm.fcl

Verbinden Sie Ihren Feldrechner mit dem PC mittels USB Kabel oder per Bluetooth.

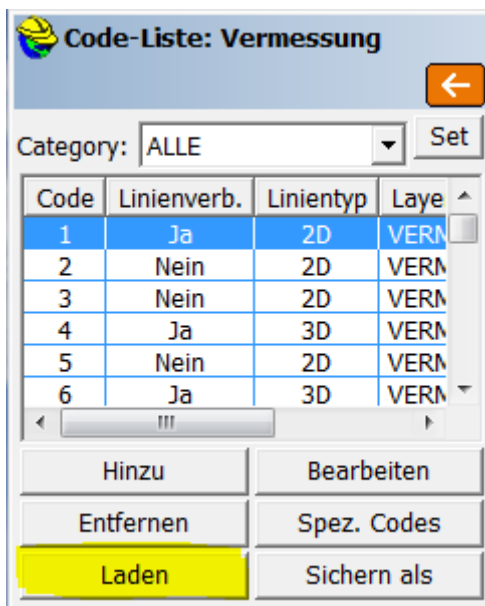
Kopieren Sie diese Datei in das Verzeichnis **\Programme\Fast Survey\Data** auf Ihren Feldrechner.

Starten Sie die Software Fast Survey auf Ihren Feldrechner.

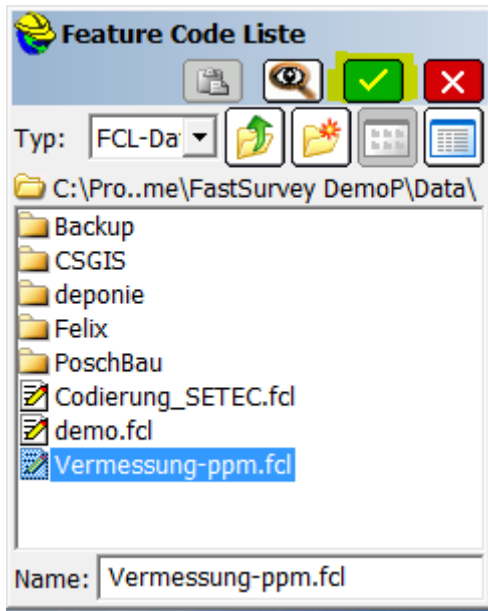
Wählen Sie unter **DATEI** die **Option Feature Code Liste**:



Wählen Sie dann Laden:

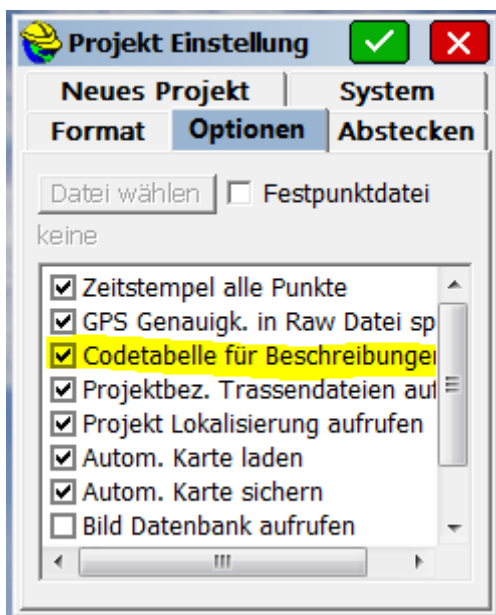


Wählen Sie Codedatei aus und bestätigen Sie die Auswahl mit dem grünen Button:



Bitte beachten Sie, dass die Codetabelle nur angezeigt wird, wenn Sie diese Einstellungen vorgenommen haben:

DATEI – EINSTELLUNG – OPTIONEN



VERM – PUNKTE MESSEN – KONFIGURATION

